



Κλιματικό Δελτίο

Φεβρουάριος 2011

 Μέγιστη
Θερμοκρασία

 Ελάχιστη
Θερμοκρασία

 Μέση
Θερμοκρασία

 Υετός

 Ηλιοφάνεια



Ο Φεβρουάριος είχε όλα τα χαρακτηριστικά ενός χειμωνιάτικου μήνα. Καταγράφηκαν αξιόλογες χιονοπτώσεις στα Κεντρικά και Νότια τμήματα ενώ η ένταση των Βοριάδων στα ανατολικά έφτασε τα 9 και τοπικά 10 Μποφόρ. Επίσης ισχυρές βροχές που συνοδεύτηκαν από τοπικές πλημμύρες(18-19/2) επηρέασαν και το νομό ΑΤΤΙΚΗΣ. Παράλληλα ενισχυμένοι Νοτιάδες προκάλεσαν πρόσκαιρα προβλήματα κυρίως στην περιοχή του Αιγαίου.



ΕΘΝΙΚΗ
ΜΕΤΕΩΡΟΛΟΓΙΚΗ
ΥΠΗΡΕΣΙΑ

HELLENIC NATIONAL METEOROLOGICAL SERVICE

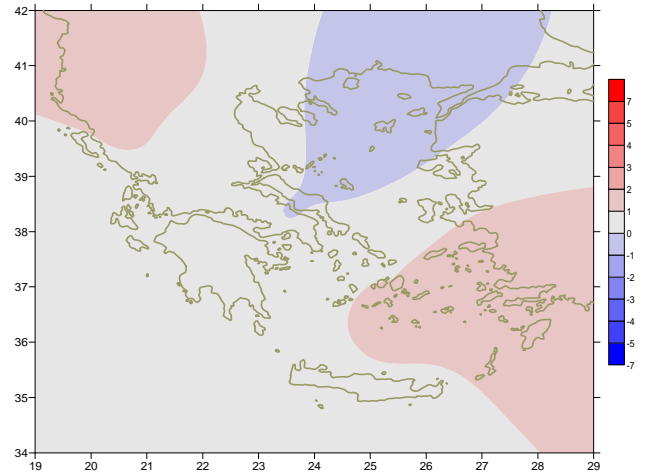


Θερμοκρασία

Πρώτο Δεκαήμερο

Ελάχιστες: Αρνητικές τιμές κατά τόπους στα ηπειρωτικά στις αρχές του μήνα. Ενδεικτικά: -10.4°C στη Φλώρινα και -6.6°C στην Αλεξανδρούπολη, -4.8°C στα Ιωάννινα στις 2/2 και -5.2°C στην Τρίπολη στις 6/2.

Μέγιστες: χαμηλές αρχικά τιμές και αισθητή άνοδος από 7/2. Ενδεικτικά: Στη Φλώρινα 14.2°C , στην Καστοριά 17°C στις 8/2 ενώ οι υψηλότερες 22°C στην Άρτα και το Αγρίνιο στις 8/2.

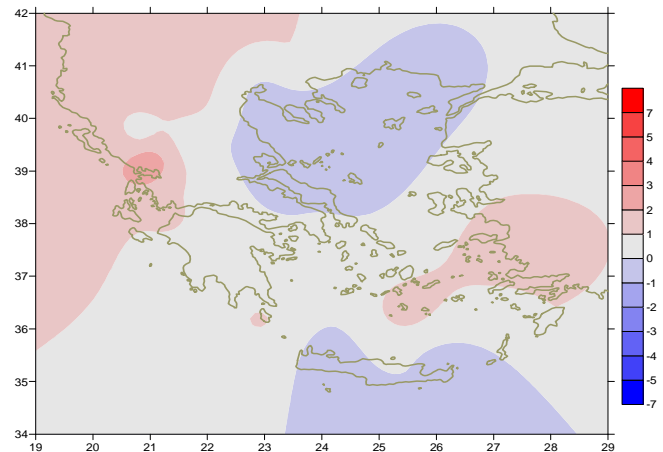


Απόκλιση της μέσης Θερμοκρασίας από τις κανονικές τιμές

Δεύτερο Δεκαήμερο

Ελάχιστες: αισθητή άνοδος σε σχέση το πρώτο δεκαήμερο κυρίως προς το τέλος. Ενδεικτικά: -6.6°C στην Καστοριά στις 11/2, $+3.8^{\circ}\text{C}$ στην ίδια πόλη στις 20/2.

Μέγιστες: σχετικά υψηλές τιμές στις περισσότερες περιοχές. Ενδεικτικά: 18°C στην Ελευσίνα και τις Σέρρες στις 12/2, 20°C στο Λεωνίδιο και το Ηράκλειο στις 17/2.

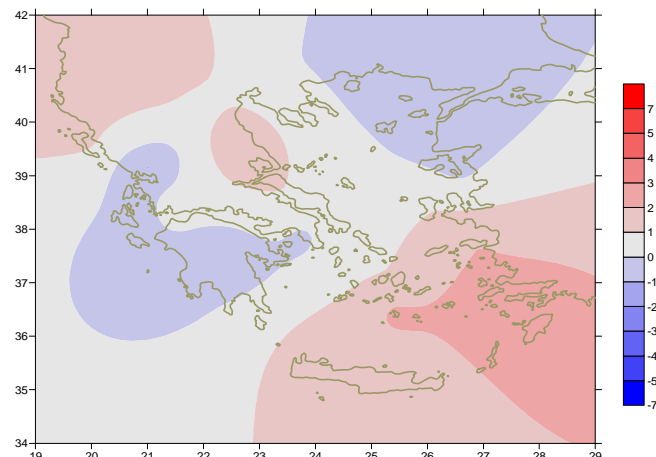


Απόκλιση της μέγιστης Θερμοκρασίας από τις κανονικές τιμές

Τρίτο Δεκαήμερο

Ελάχιστες: αρνητικές τιμές κυρίως στα Βορειοδυτικά ηπειρωτικά, χωρίς να πέσουν πολύ κάτω από τους 0°C . Ενδεικτικά: Στη Φλώρινα κυμάνθηκαν μεταξύ -1°C και -2°C από 22/2 μέχρι 28/2 ενώ η Αλεξανδρούπολη είχε -1°C στις 26/2 και -1.8°C στις 27/2.

Μέγιστες: περιορίστηκαν στους 10°C στα Βόρεια ηπειρωτικά ενώ έφτασαν τους $16-20^{\circ}\text{C}$ στα υπόλοιπα. Ενδεικτικά (οι μεγαλύτερες): 20°C στο Ηράκλειο στις 22/2, 18.8°C στην Άρτα, 17.6°C στη Ρόδο στις 23/2.



Απόκλιση της ελάχιστης Θερμοκρασίας από τις κανονικές τιμές



Υετός

Πρώτο δεκαήμερο

Τα ύψη υετού που σημειώθηκαν ήταν αρκετά υψηλά στην Αν. Στερεά-Εύβοια, την Αν. Πελοπόννησο και το Νότιο Αιγαίο.

Ξεχωρίζουν οι τιμές:
50mm στο Ελληνικό στις 3/2,
67mm στη Σύρο και
99mm στη Μύκονο στις 4/2.

Δεύτερο δεκαήμερο

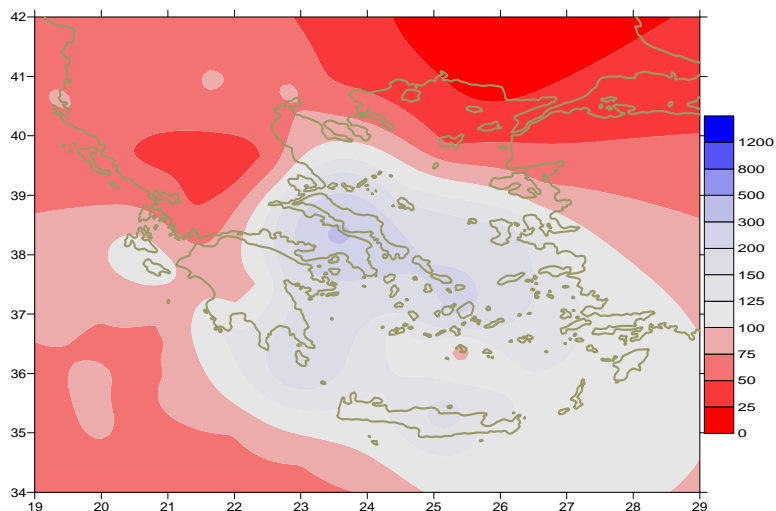
Καταγράφηκαν στα μέσα και τα τέλη της περιόδου ισχυρές βροχές και καταιγίδες κυρίως στο Ν. Αιγαίο.

Ξεχωρίζουν οι τιμές:
40mm στο Ηράκλειο στις 16/2,
63mm στη Χίο στις 19/2,
40mm στη Νάξο στις 19/2,
33mm στη Λήμνο στις 19/2.

Τρίτο δεκαήμερο

Τα ύψη υετού που σημειώθηκαν ήταν υψηλά στην Κεντρική και Νότια χώρα (κυρίως νησιωτική), στα ορεινά της οποίας καταγράφηκαν αξιόλογες χιονοπτώσεις.

Ξεχωρίζουν οι τιμές:
55mm στη Σάμο στις 23/2,
77mm στο Λεωνίδιο στις 24/2 και
41mm στην Κάρπαθο στις 25/2.



Απόκλιση μηνιαίου ύψους υετού από τις κανονικές τιμές (%)

ΠΙΝΑΚΑΣ ΜΗΝΙΑΙΩΝ ΤΙΜΩΝ

ΣΤΑΘΜΟΣ	Γεωγ. Μήκος	Γεωγ. Πλάτος	Tmean	TX	TN	RR	INST
ΣΕΡΡΕΣ	23,53	41,07	6,5	11,6	1,6	18	93
ΦΛΩΡΙΝΑ	21,40	40,78					
ΚΑΣΤΟΡΙΑ	21,27	40,45	5	9,3	0,1	23	106
ΤΡΙΚΑΛΑ_ΗΜΑΘΕΙΑΣ	22,55	40,60	6,6	11,4	2,4	59	90
ΘΕΣΣΑΛΟΝΙΚΗ	22,97	40,52	7,1	10,6	3	30	115
ΧΡΥΣΟΥΠΟΛΗ	24,62	40,92	6,2	9,6	3	45	113
ΑΛΕΞΑΝΔΡΟΥΠΟΛΗ	25,95	40,85	5	9,1	1	11	131
ΚΟΖΑΝΗ	21,83	40,28	4,4	9,1	0	20	
ΚΕΡΚΥΡΑ	19,92	39,62	11,2	15,7	6,9	68	127
ΙΩΑΝΝΙΝΑ	20,82	39,70	7,4	12,4	1,6	52	102
ΠΡΕΒΕΖΑ	20,76	38,91	11,4	15,4	7,7	42	
ΤΡΙΚΑΛΑ_ΘΕΣΣΑΛΙΑΣ	21,77	39,52					
ΛΑΡΙΣΑ	22,45	39,65	7,3	11,8	3,2	18	90
ΛΗΜΝΟΣ	25,23	39,92	7,3	10	4,6	20	130
ΑΡΤΑ	21,00	39,17	10	16,9	4,2	83	139
ΑΓΧΙΑΛΟΣ	22,78	39,21	8,4	12	5	57	98
ΜΥΤΙΛΗΝΗ	26,60	39,05	10,2	13,3	6,8	80	146
ΒΕΛΟ	22,77	37,97	10,1	13,9	5,9	136	113
ΑΓΡΙΝΙΟ	21,35	38,60	9,6	15,6	4,3	62	153
ΛΑΜΙΑ	22,43	38,87	8,6	13,3	4,3	104	98
ΑΝΔΡΑΒΙΔΑ	21,28	37,92	10,4	15,6	6	62	151
ΣΚΥΡΟΣ	24,48	38,96	10	11,8	8	90	89
ΑΡΓΟΣΤΟΛΙ	20,50	38,12	11,9	15,6	8,6	129	159
ΑΡΑΞΟΣ	21,42	38,15	10,9	15,4	6,7	64	162
ΤΑΝΑΓΡΑ	23,57	38,33	8,2	12,2	4,4	183	105
ΧΙΟΣ	26,13	38,35	10,4	13,4	7,4	134	150
ΠΥΡΓΟΣ	21,42	37,67	11,6	16,5	6,9	105	136
ΤΡΙΠΟΛΗ	22,40	37,52	5,9	10,8	0,7	102	126
ΤΑΤΟΙ	23,78	38,10	8,8	12	5,5	164	
ΕΛΛΗΝΙΚΟ	23,73	37,90	10,9	14,6	7,1	108	128
ΕΛΕΥΣΙΝΑ	23,55	38,07	10,3	13,8	6,5	81	
ΖΑΚΥΝΘΟΣ	20,88	37,75	11,3	15,4	7,6	127	155
ΣΑΜΟΣ	26,92	37,68	11,5	14,4	8,4	131	
ΑΡΓΟΣ	22,75	37,63					
ΚΑΛΑΜΑΤΑ	22,02	37,07	10,8	16	5,6	104	153
ΝΑΞΟΣ	25,37	37,10	13,1	15,1	10,4	130	114
ΜΕΘΩΝΗ	21,70	36,82	11,9	15,6	7,6	106	155
ΜΗΛΟΣ	24,43	36,73					
ΣΠΑΤΑ	23,95	37,95	9,9	12	5,3	165	
ΚΩΣ	27,08	36,80	12,1	14,6	10	136	
ΚΥΘΗΡΑ	22,98	36,15					
ΣΑΝΤΟΡΙΝΗ	25,41	36,41	13,2	15,1	11,4	54	137
ΣΟΥΔΑ	24,12	35,55	11,6	14,4	9,5	137	110
ΡΟΔΟΣ	28,08	36,40	13,8	16,2	11,2	135	177
ΜΥΚΟΝΟΣ	25,35	37,43	11,4	13,3	9,9	116	
ΗΡΑΚΛΕΙΟ	25,18	35,33	12,9	15,6	10,2	131	128
ΙΕΡΑΠΕΤΡΑ	25,73	35,02					
ΣΗΤΕΙΑ	26,10	35,21	13	14,7	10,9	95	135
ΡΕΘΥΜΝΟ	24,50	35,36					
ΤΥΜΠΑΚΙ	24,76	35,06	12,6	16,5	8,4	94	173
ΚΑΣΤΕΛΛΙ	25,33	35,18	10,4	13,6	7	181	124
ΚΑΡΠΑΘΟΣ	27,15	35,42	14	16,3	12,5	95	
ΠΑΡΟΣ	25,13	37,02	12	14,7	9,9	115	139
ΣΥΡΟΣ	24,95	37,42	11,9	14	9,3	205	151
ΙΚΑΡΙΑ	26,35	37,68	11,9	13,7	10,4	117	

Γενική Περιγραφή Μήνα

Τα ποσά υετού που σημειώθηκαν ήταν αρκετά χαμηλότερα από τις κανονικές τιμές στο μεγαλύτερο μέρος της Κεντρικής και Βόρειας ηπειρωτικής χώρας. Αντίθετα στην περιοχή του Αιγαίου, την Κρήτη και την Πελοπόννησο ήταν πολύ υψηλότερα ενώ στα υπόλοιπα κοντά στις κανονικές τιμές.
Η μέση θερμοκρασία κυμάνθηκε κοντά στα κανονικά για την εποχή επίπεδα στις περισσότερες περιοχές και λίγο χαμηλότερα στα Βορειοανατολικά τμήματα.

Κλιματικές Παράμετροι :

- ❖ **Κανονικές Τιμές :** κανονικές τιμές για τις διάφορες παραμέτρους (Θερμοκρασία, υετό κ.λπ.) ορίζονται οι τιμές που υπολογίζονται ως μέσες τιμές της παραμέτρου για 30 χρόνια. Αυτές οι κανονικές τιμές χρησιμοποιούνται σαν βάση αναφοράς και αντιπροσωπεύουν τη μέση κατάσταση. Είναι δυνατόν να ορισθούν σε επίπεδα δεκαήμερου, μήνα, εποχής ή και έτους και επιτρέπουν τη σύγκριση της τάσης ενός δεκαήμερου, ενός μήνα ή ενός έτους ως: δεκαήμερο πολύ βροχερό, χειμώνας ήπιος, μήνας Αύγουστος δροσερός, έτος ελλειμματικό σε υετό κ.λπ.

Μονάδες Μέτρησης :

- ❖ **Υετός**
1 mm = 1 litre/m²

Υπόμνημα Πίνακα :

- Tmean : Μέση Θερμοκρασία
- TN : Ελάχιστη Θερμοκρασία
- TX : Μέγιστη Θερμοκρασία
- RR : Ύψος Υετού (mm)
- INST : Διάρκεια Ηλιοφάνειας (ώρες)

Ώρες UTC (Universal Time Coordinates) στην Ελλάδα :

- ❖ Χειμώνας : ώρα UTC = τοπική ώρα - 2
- ❖ Καλοκαίρι : ώρα UTC = τοπική ώρα - 3

© ΕΘΝΙΚΗ ΜΕΤΕΩΡΟΛΟΓΙΚΗ ΥΠΗΡΕΣΙΑ
Απαγορεύεται η αναπαραγωγή χωρίς έγγραφη άδεια
Ελ.Βενιζέλου 14, Τ.Κ 16777
Ελληνικό, Αθήνα