



Κλιματικό Δελτίο

Ιούλης 2009

 **Μέγιστη
Θερμοκρασία**

 **Ελάχιστη
Θερμοκρασία**

 **Μέση
Θερμοκρασία**

 **Υετός**

 **Ηλιοφάνεια**



Ο Ιούλιος ξεκίνησε με κανονικές για την εποχή θερμοκρασίες που ξεπεράστηκαν αρκετά κυρίως προς το τέλος. Καταγράφηκε σημαντική αλλά πρόσκαιρη άνοδος το διήμερο 8-9/7 και ακολούθησε το πολύ ζεστό τριήμερο 24-25-26/7, όταν θερμό κύμα από την Αφρική επηρέασε σταδιακά το Ιόνιο, τα ηπειρωτικά και τέλος την περιοχή του Αιγαίου. Αξιόλογες βροχές και καταιγίδες καταγράφηκαν στις περισσότερες ηπειρωτικές περιοχές, περίπου μέχρι τα μέσα του μήνα.



**ΕΘΝΙΚΗ
ΜΕΤΕΩΡΟΛΟΓΙΚΗ
ΥΠΗΡΕΣΙΑ**

HELLENIC NATIONAL METEOROLOGICAL SERVICE



Θερμοκρασία

Πρώτο Δεκαήμερο

Ελάχιστες: Σχετικά χαμηλές τιμές είχαμε το πρώτο διήμερο στα ΒΔ αλλά ανέβηκαν παντού στο τέλος του δεκαημέρου.

Η μικρότερη τιμή που καταγράφηκε είναι 12.4°C στην Καστοριά στις 1/7 και 13.8°C στην Τρίπολη στις 2/7.

Μέγιστες: Υψηλές τιμές παρατηρήθηκαν στις 8/7 και κυρίως 9/7 με κάμψη από την επομένη.

Ενδεικτικά:

Στη Λαμία 40.2°C , στην Ελευσίνα 39.4°C , στο Άργος 38.8°C στις 9/7.

Δεύτερο Δεκαήμερο

Ελάχιστες: Οι τιμές ήταν αρκετά υψηλές κυρίως στις 20/7.

Από τις υψηλότερες που καταγράφηκαν είναι 27.6°C στην Ελευσίνα και 27°C στη Μυτιλήνη στις 20/7.

Μέγιστες: Οι μεγαλύτερες τιμές του δεκαημέρου καταγράφηκαν στο τέλος.

Ενδεικτικές τιμές:

38.4°C στο Άργος και τη Λαμία και 38.2°C στις Σέρρες στις 19/7.

Τρίτο Δεκαήμερο

Ελάχιστες: Υψηλές ήταν οι τιμές κυρίως στις 25/7.

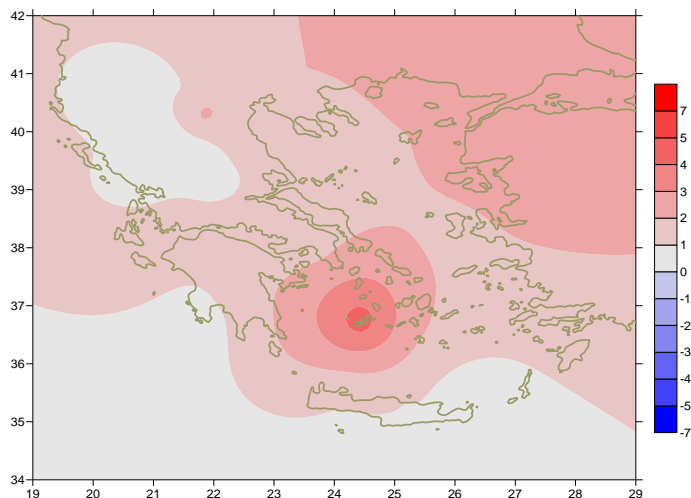
Ενδεικτικά:

3°C στον Πειραιά, 28.6°C στη Σάμο και 27.4°C στα Κύθηρα.

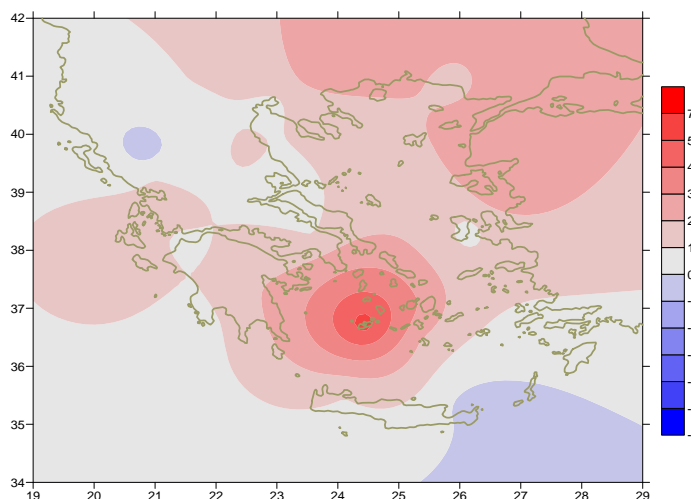
Μέγιστες: Λόγω του θερμού κύματος που επηρέασε τη χώρα μας, σταδιακά το τριήμερο 24-25-26/7, καταγράφηκαν πολύ υψηλές τιμές.

Ενδεικτικά:

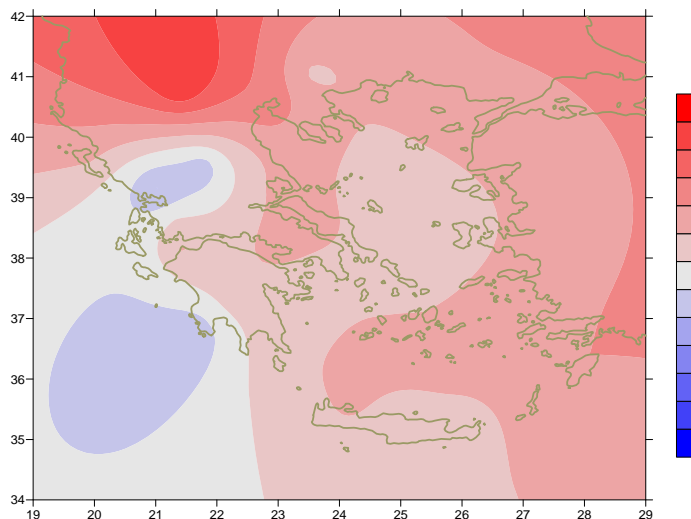
43.4°C στη Λάρισα, 41.6°C στο Αγρίνιο, 41.2°C στη Ν. Φιλαδέλφεια και την Τρίπολη στις 25/7.



Απόκλιση της μέσης Θερμοκρασίας από τις κανονικές τιμές



Απόκλιση της μέγιστης Θερμοκρασίας από τις κανονικές τιμές



Απόκλιση της ελάχιστης Θερμοκρασίας από τις κανονικές τιμές



Υετός

Πρώτο δεκαήμερο

Αξιοσημείωτες βροχές και καταιγίδες καταγράφηκαν στην αρχή της περιόδου στην ηπειρωτική χώρα.

Ξεχωρίζουν οι τιμές:

42mm στην Ελευσίνα (4/7),
35mm στα Ιωάννινα (5/7) και
47mm στο Τατόι (6/7).

Δεύτερο δεκαήμερο

Αξιόλογα ύψη υετού σημειώθηκαν κατά τόπους στα ηπειρωτικά το τριήμερο 11-13/7.

Ξεχωρίζουν οι τιμές:

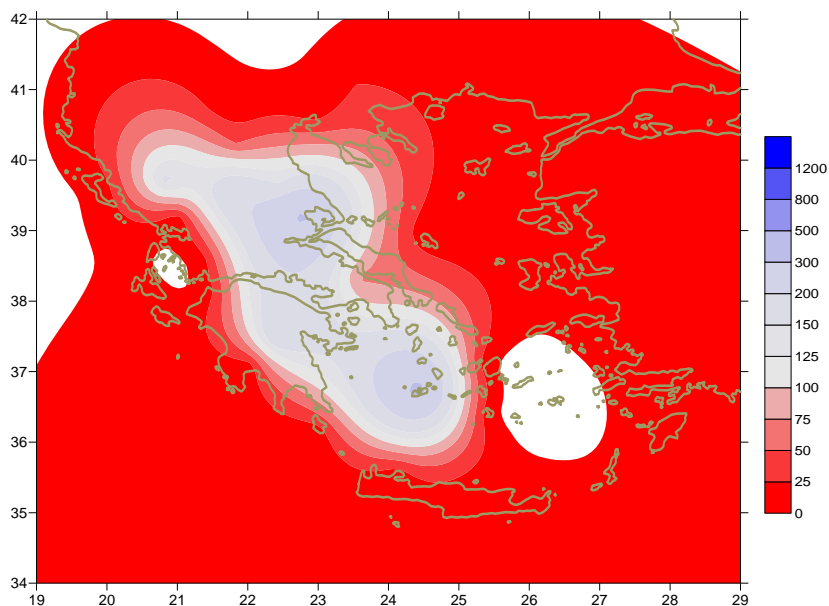
13mm στη Δράμα (11/7),
5mm στη Θεσσαλονίκη (11/7),
6mm στα Σπάτα (12/7),
10mm στο Άστρος (13/7).

Τρίτο δεκαήμερο

Γενικά δε σημειώθηκαν αξιόλογες βροχές.

Ενδεικτικές τιμές:

1mm στα Ιωάννινα (31/7).



Απόκλιση μηνιαίου ύψους υετού από τις κανονικές τιμές (%)

ΠΙΝΑΚΑΣ ΜΗΝΙΑΙΩΝ ΤΙΜΩΝ

ΣΤΑΘΜΟΣ	Γεωγ.Μήκος	Γεωγ.Πλάτος	Tmean	TX	TN	RR	INST
ΣΕΡΡΕΣ	23,53	41,07	28,1	34,4	20,2	8	328
ΦΛΩΡΙΝΑ	21,40	40,78	24,1	29,7	20,2	24	
ΚΑΣΤΟΡΙΑ	21,27	40,45	24,8	30,5	15	22	343
ΤΡΙΚΑΛΑ_ΗΜΑΘΕΙΑΣ	22,55	40,60	27,4	33,4	19,7	12	326
ΘΕΣΣΑΛΟΝΙΚΗ	22,97	40,52	27,8	32,2	22	8	371
ΧΡΥΣΟΥΠΟΛΗ	24,62	40,92	26,8	30,4	20,5	13	
ΑΛΕΞΑΝΔΡΟΥΠΟΛΗ	25,95	40,85	28,2	32	20,2	2	368
ΚΟΖΑΝΗ	21,83	40,28	26,2	30,1	18,7	16	2
ΚΕΡΚΥΡΑ	19,92	39,62	27,5	31,4	20,4	0	355
ΙΩΑΝΝΙΝΑ	20,82	39,70	24,8	30,6	15,8	46	332
ΠΡΕΒΕΖΑ	20,76	38,91	26,1	29,3	21,4	0	
ΤΡΙΚΑΛΑ_ΘΕΣΣΑΛΙΑΣ	21,77	39,52	27,7	33,4	18,7	23	
ΛΑΡΙΣΑ	22,45	39,65	28,4	34,3	19,2	31	350
ΛΗΜΝΟΣ	25,23	39,92	27,5	30,9	21,7	0	387
ΑΡΤΑ	21,00	39,17	26,7	32,9	18,4	2	386
ΑΓΧΙΑΛΟΣ	22,78	39,21	27,8	31,6	20,5	57	357
ΜΥΤΙΛΗΝΗ	26,60	39,05	29	33,1	23,7	0	418
ΒΕΛΟ	22,77	37,97	29,5	33,8	21,2	0	382
ΑΓΡΙΝΙΟ	21,35	38,60	28,6	34,8	18,6	3	401
ΛΑΜΙΑ	22,43	38,87	28,6	34,5	20	7	306
ΑΝΔΡΑΒΙΔΑ	21,28	37,92	27,2	31,2	19,5	0	390
ΣΚΥΡΟΣ	24,48	38,96	27	29	22,9	0	347
ΑΡΓΟΣΤΟΛΙ	20,50	38,12	26,9	30,3	20,9	0	400
ΑΡΑΞΟΣ	21,42	38,15	27,9	31,7	20,7	0	386
ΤΑΝΑΓΡΑ	23,57	38,33	28,7	32,9	20,8	5	382
ΧΙΟΣ	26,13	38,35	28	30,6	22,4	0	374
ΠΥΡΓΟΣ	21,42	37,67					
ΤΡΙΠΟΛΗ	22,40	37,52	26,1	31,9	16,1	37	374
ΤΑΤΟΙ	23,78	38,10	27,7	31,5	21,7	71	
ΕΛΛΗΝΙΚΟ	23,73	37,90	29,6	33,6	24	1	382
ΕΛΕΥΣΙΝΑ	23,55	38,07	30,1	33,8	24,3	43	
ΖΑΚΥΝΘΟΣ	20,88	37,75	28,4	32,4	20,8	0	409
ΣΑΜΟΣ	26,92	37,68	30,2	33,8	24,8	0	414
ΑΡΓΟΣ	22,75	37,63	28,7	35,1	17,1	15	363
ΚΑΛΑΜΑΤΑ	22,02	37,07	27,5	32,4	18,9	0	381
ΝΑΞΟΣ	25,37	37,10	27	29,5	23,7	0	410
ΜΕΘΩΝΗ	21,70	36,82	25,2	28,1	20	0	387
ΜΗΛΟΣ	24,43	36,73	29,6	33,6	24	1	382
ΣΠΑΤΑ	23,95	37,95	28,5	32,3	22,2	6	
ΚΩΣ	27,08	36,80	27,5	31,4	23,6	0	
ΚΥΘΗΡΑ	22,98	36,15	27,4	30,5	24,1	0	363
ΣΑΝΤΟΡΙΝΗ	25,41	36,41	27,4	30,1	24,2	0	383
ΣΟΥΔΑ	24,12	35,55	27,6	31,4	22,7	0	383
ΡΟΔΟΣ	28,08	36,40	28,4	31	25,2	0	
ΜΥΚΟΝΟΣ	25,35	37,43	26,6	29	23,7	0	
ΗΡΑΚΛΕΙΟ	25,18	35,33	27,1	29,5	23,3	0	380
ΙΕΡΑΠΤΕΤΡΑ	25,73	35,02	28,8	32,2	24,8	0	377
ΣΗΤΕΙΑ	26,10	35,21	26,1	28	23,9	0	402
ΡΕΘΥΜΝΟ	24,50	35,36					
ΤΥΜΠΑΚΙ	24,76	35,06	28,2	31,8	20,9	0	374
ΚΑΣΤΕΛΛΙ	25,33	35,18	25,9	29,8	21,1	0	361
ΚΑΡΠΑΘΟΣ	27,15	35,42	26,6	29,5	24,1	0	
ΠΑΡΟΣ	25,13	37,02	28	31,3	23,7	0	397
ΣΥΡΟΣ	24,95	37,42	27,9	30,5	24,4	0	
ΙΚΑΡΙΑ	26,35	37,68	26,5	28,1	25	0	



Ιούλης 2009

Γενική Περιγραφή Μήνα

Κλιματικό Δελτίο

Στο Νοτιοδυτικό Αιγαίο και στο μεγαλύτερο μέρος της Κεντρικής και Νότιας ηπειρωτικής χώρας, τα ποσά υετού που σημειώθηκαν ήταν αρκετά υψηλότερα από τις κανονικές τιμές.

Η μέση θερμοκρασία κυμάνθηκε λίγο υψηλότερα από τα κανονικά για την εποχή επίπεδα παντού και σημαντικά υψηλότερα στις Δυτικές Κυκλάδες, την Ανατολική Πελοπόννησο καθώς και τη Βορειοανατολική νησιωτική-ηπειρωτική Ελλάδα.

Κλιματικές Παράμετροι :

- ❖ **Κανονικές Τιμές :** κανονικές τιμές για τις διάφορες παραμέτρους (θερμοκρασία, υετό κ.λπ.) ορίζονται οι τιμές που υπολογίζονται ως μέσες τιμές της παραμέτρου για 30 χρόνια. Αυτές οι κανονικές τιμές χρησιμοποιούνται σαν βάση αναφοράς και αντιπροσωπεύουν τη μέση κατάσταση. Είναι δυνατόν να ορισθούν σε επίπεδα δεκαήμερου, μήνα, εποχής ή και έτους και επιτρέπουν τη σύγκριση της τάσης ενός δεκαήμερου, ενός μήνα ή ενός έτους ως: δεκαήμερο πολύ βροχερό, χειμώνας ήπιος, μήνας Αύγουστος δροσερός, έτος ελλειμματικό σε υετό κ.λπ.

Μονάδες Μέτρησης :

- ❖ **Υετός**
1 mm = 1 litre/m²

Υπόμνημα Πίνακα :

- Tmean : Μέση Θερμοκρασία
- TN : Ελάχιστη Θερμοκρασία
- TX : Μέγιστη Θερμοκρασία
- RR : Ύψος Υετού (mm)
- INST : Διάρκεια Ηλιοφάνειας (ώρες)

Ώρες UTC (Universal Time Coordinates) στην Ελλάδα :

- ❖ Χειμώνας : ώρα UTC = τοπική ώρα - 2
- ❖ Καλοκαίρι : ώρα UTC = τοπική ώρα - 3

© ΕΘΝΙΚΗ ΜΕΤΕΩΡΟΛΟΓΙΚΗ ΥΠΗΡΕΣΙΑ
Απαγορεύεται η αναπαραγωγή χωρίς έγγραφη άδεια
Ελ.Βενιζέλου 14, Τ.Κ 16777
Ελληνικό, Αθήνα