



Κλιματικό Δελτίο

Μάιος 2019

 Μέγιστη
Θερμοκρασία

 Ελάχιστη
Θερμοκρασία

 Μέση
Θερμοκρασία

 Υετός

 Ηλιοφάνεια

Ο Μάιος ήταν σχετικά ψυχρός τις πρώτες ημέρες αλλά σταδιακά εξελίχθηκε σε αρκετά ζεστό μετά τα μέσα του μήνα. Παράλληλα σημειώθηκαν δύο έντονα επεισόδια μεταφοράς σκόνης από την Αφρική στις 5/5 και 17/5. Επίσης καταγράφηκαν σημαντικές καταιγίδες στα Βορειοδυτικά προάστια του νομού Αττικής που συνοδεύτηκαν από ισχυρές χαλαζοπτώσεις.



Θερμοκρασία

Πρώτο Δεκαήμερο

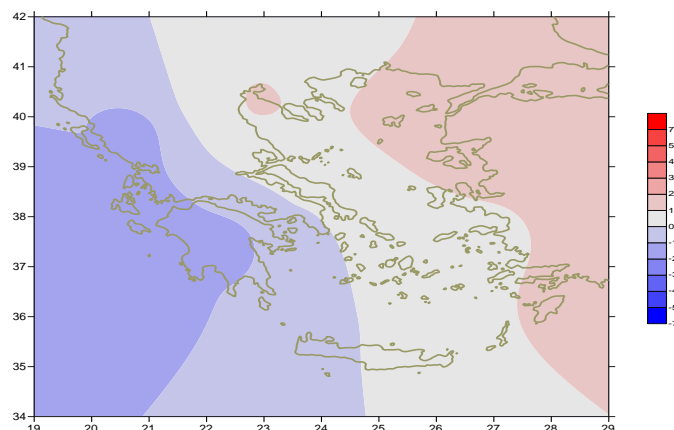
Ενδεικτικά κυμάνθηκαν :

Ελάχιστες:

Στα Βόρεια ηπειρωτικά από 0°C μέχρι 14°C ,
στα κεντρικά ηπειρωτικά από 3°C μέχρι 16°C ,
στα υπόλοιπα τμήματα από 9°C μέχρι 17°C .

Μέγιστες:

Στα Βόρεια ηπειρωτικά από 13°C μέχρι 27°C ,
στα κεντρικά ηπειρωτικά από 18°C μέχρι 28°C ,
στα υπόλοιπα τμήματα από 18°C μέχρι 23°C .



Απόκλιση της μέσης Θερμοκρασίας από τις κανονικές τιμές

Δεύτερο Δεκαήμερο

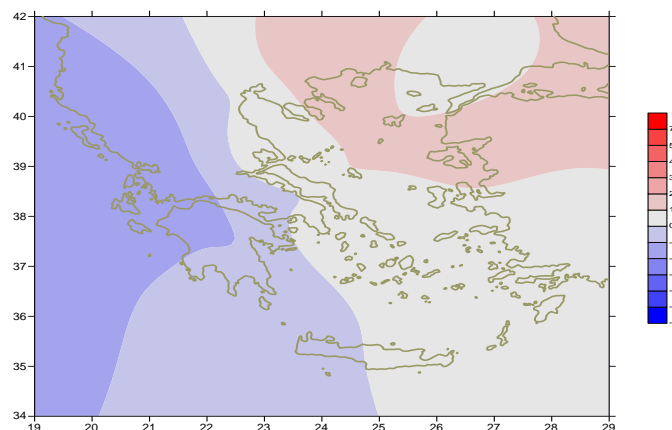
Ενδεικτικά κυμάνθηκαν :

Ελάχιστες:

Στα Βόρεια ηπειρωτικά από 3°C μέχρι 18°C ,
στα κεντρικά ηπειρωτικά από 6°C μέχρι 19°C ,
στα υπόλοιπα τμήματα από 12°C μέχρι 22°C .

Μέγιστες:

Στα Βόρεια ηπειρωτικά από 13°C μέχρι 30°C ,
στα κεντρικά ηπειρωτικά από 20°C μέχρι 31°C ,
στα υπόλοιπα τμήματα από 20°C μέχρι 30°C .



Απόκλιση της μέγιστης Θερμοκρασίας από τις κανονικές τιμές

Τρίτο Δεκαήμερο

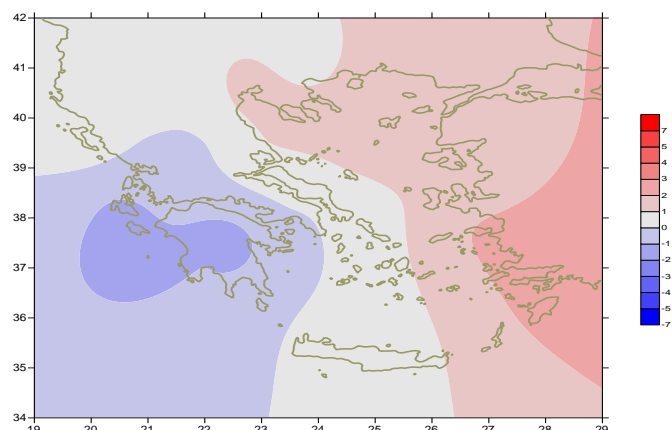
Ενδεικτικά κυμάνθηκαν :

Ελάχιστες:

Στα Βόρεια ηπειρωτικά από 5°C μέχρι 19°C ,
στα κεντρικά ηπειρωτικά από 7°C μέχρι 19°C ,
στα υπόλοιπα τμήματα από 13°C μέχρι 23°C .

Μέγιστες:

Στα Βόρεια ηπειρωτικά από 21°C μέχρι 32°C ,
στα κεντρικά ηπειρωτικά από 21°C μέχρι 33°C ,
στα υπόλοιπα τμήματα από 23°C μέχρι 34°C .



Απόκλιση της ελάχιστης Θερμοκρασίας από τις κανονικές τιμές

Υ ε τ ό ς

Πρώτο δεκαήμερο

Αξιόλογα ποσά υετού κατά τόπους.

Ξεχωρίζουν οι τιμές:

7mm στο Αργοστόλι, 4mm στη Ζάκυνθο, 4mm στη Σητεία (1/5),
9mm στις Σέρρες, 7mm στην Έδεσσα, 7mm στα Ιωάννινα, 6mm στην Ικαρία (5/5),
7mm στο Δοξάτο, 9mm στην Πρέβεζα (6/5),
7mm στην Αλεξανδρούπολη, 12mm στο Ορμένιο, 12mm στο Σουφλί, 10mm στην Καβάλα,
7mm στον Αραξο, 9mm στην Τανάγρα (7/5),
8mm στο Σουφλί (10/5).

Δεύτερο δεκαήμερο

Υψηλά ποσά υετού κατά τόπους.

Ξεχωρίζουν οι τιμές:

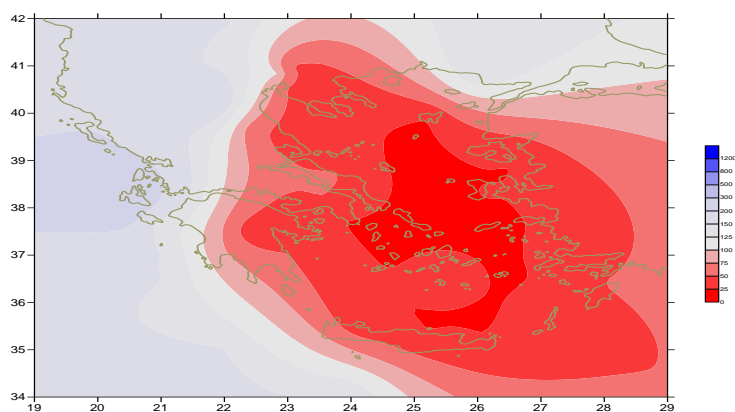
29mm στα Ιωάννινα, 28mm στην Καστοριά, 27mm στην Κόνιτσα,
15mm στη Φλώρινα, 12mm στην Κοζάνη, 27mm στην Πρέβεζα,
32mm στην Κέρκυρα, 31mm στο Αργοστόλι, 59mm στους Οθωνούς (13/5),
16mm στην Καστοριά, 22mm στην Κόνιτσα, 17mm στα Ιωάννινα (14/5),
5mm στην Καλαμάτα, 6mm στην Τρίπολη (17/5).

Τρίτο δεκαήμερο

Αξιόλογα ποσά υετού κατά τόπους και κατά διαστήματα.

Ξεχωρίζουν οι τιμές:

23mm στην Αλεξανδρούπολη, 11mm στο Σουφλί, 10mm στη Θεσσαλονίκη,
12mm στο Δοξάτο, 25mm στην Κοζάνη (24/5),
10mm στην Καστοριά, 8mm στην Κέρκυρα (27/5),
37mm στη Φλώρινα, 20mm στην Κοζάνη (32/5).



Απόκλιση μηνιαίου ύψους υετού από τις κανονικές τιμές (%)

ΠΙΝΑΚΑΣ ΜΗΝΙΑΙΩΝ ΤΙΜΩΝ

| ΣΤΑΘΜΟΣ | Γεωγ.Μήκος | Γεωγ.Πλάτος | Tmean | TX | TN | RR | INST |
|-------------------|------------|-------------|-------|------|------|-----|------|
| ΣΕΡΡΕΣ | 23,53 | 41,07 | 20,1 | 27,1 | 11,6 | 21 | 260 |
| ΦΛΩΡΙΝΑ | 21,40 | 40,78 | | | | | |
| ΚΑΣΤΟΡΙΑ | 21,27 | 40,45 | 15,5 | 21 | 7,7 | 77 | 223 |
| ΤΡΙΚΑΛΑ_ΗΜΑΘΕΙΑΣ | 22,55 | 40,60 | | | | | |
| ΘΕΣΣΑΛΟΝΙΚΗ | 22,97 | 40,52 | 20,6 | 24,6 | 13,7 | 18 | 272 |
| ΧΡΥΣΟΥΠΟΛΗ | 24,62 | 40,92 | 19,2 | 22,7 | 13,4 | 23 | 261 |
| ΑΛΕΞΑΝΔΡΟΥΠΟΛΗ | 25,95 | 40,85 | 19,4 | 23 | 12,9 | 47 | 269 |
| ΚΟΖΑΝΗ | 21,83 | 40,28 | 17,3 | 21,4 | 9,5 | 108 | |
| ΚΕΡΚΥΡΑ | 19,92 | 39,62 | 18,6 | 21,9 | 13,7 | 58 | 254 |
| ΙΩΑΝΝΙΝΑ | 20,82 | 39,70 | 15,9 | 21,3 | 9,6 | 90 | 200 |
| ΠΡΕΒΕΖΑ | 20,76 | 38,91 | 17,9 | 21,6 | 13,2 | 66 | |
| ΤΡΙΚΑΛΑ ΘΕΣΣΑΛΙΑΣ | 21,77 | 39,52 | | | | | |
| ΛΑΡΙΣΑ | 22,45 | 39,65 | 20,4 | 25,8 | 11 | 22 | 251 |
| ΛΗΜΝΟΣ | 25,23 | 39,92 | 19,6 | 22,9 | 14,4 | 3 | 268 |
| ΑΡΤΑ | 21,00 | 39,17 | | | | | |
| ΑΓΧΙΑΛΟΣ | 22,78 | 39,21 | 20 | 24,6 | 12,7 | 12 | 273 |
| ΜΥΤΙΛΗΝΗ | 26,60 | 39,05 | 21,6 | 25,4 | 16,2 | 3 | 293 |
| ΒΕΛΟ | 22,77 | 37,97 | | | | | |
| ΑΓΡΙΝΙΟ | 21,35 | 38,60 | | | | | |
| ΛΑΜΙΑ | 22,43 | 38,87 | | | | | |
| ΑΝΔΡΑΒΙΔΑ | 21,28 | 37,92 | | | | | |
| ΣΚΥΡΟΣ | 24,48 | 38,96 | 20 | 22,9 | 16,1 | 2 | 262 |
| ΑΡΓΟΣ ΤΟΛΙ | 20,50 | 38,12 | 18,2 | 21,5 | 13,6 | 46 | 265 |
| ΑΡΑΞΟΣ | 21,42 | 38,15 | 18,6 | 22,2 | 12,2 | 19 | 263 |
| ΤΑΝΑΓΡΑ | 23,57 | 38,33 | 20,1 | 24,9 | 11,3 | 11 | 270 |
| ΧΙΟΣ | 26,13 | 38,35 | 20,4 | 23,7 | 14,5 | | 260 |
| ΠΥΡΓΟΣ | 21,42 | 37,67 | | | | | |
| ΤΡΙΠΟΛΗ | 22,40 | 37,52 | 15,6 | 21,6 | 6,7 | 13 | 286 |
| ΤΑΤΟΙ | 23,78 | 38,10 | 19,3 | 23,7 | 10,8 | 6 | |
| ΕΛΛΗΝΙΚΟ | 23,73 | 37,90 | 20,4 | 24,4 | 15,6 | 3 | 285 |
| ΕΛΕΥΣΙΝΑ | 23,55 | 38,07 | 20,9 | 24,7 | 14,9 | 2 | |
| ΖΑΚΥΝΘΟΣ | 20,88 | 37,75 | 18,6 | 22,1 | 13,2 | 23 | 276 |
| ΣΑΜΟΣ | 26,92 | 37,68 | 21,2 | 24,7 | 16,3 | 4 | |
| ΑΡΓΟΣ | 22,75 | 37,63 | | | | | |
| ΚΑΛΑΜΑΤΑ | 22,02 | 37,07 | 18,8 | 23,7 | 11,4 | 15 | 279 |
| ΝΑΞΟΣ | 25,37 | 37,10 | | | | | |
| ΜΕΘΩΝΗ | 21,70 | 36,82 | | | | | |
| ΜΗΛΟΣ | 24,43 | 36,73 | | | | | |
| ΣΠΑΤΑ | 23,95 | 37,95 | 13,6 | 17,4 | 7,5 | | |
| ΚΩΣ | 27,08 | 36,80 | 20,5 | 24,2 | 17,1 | 4 | |
| ΚΥΘΗΡΑ | 22,98 | 36,15 | | | | | |
| ΣΑΝΤΟΡΙΝΗ | 25,41 | 36,41 | 19,8 | 22,7 | 16,4 | 2 | 257 |
| ΣΟΥΔΑ | 24,12 | 35,55 | 19,5 | 23,8 | 15 | 4 | 270 |
| ΡΟΔΟΣ | 28,08 | 36,40 | 21,7 | 25,1 | 18,2 | 6 | 318 |
| ΜΥΚΟΝΟΣ | 25,35 | 37,43 | 19,6 | 22,6 | 16,3 | | |
| ΗΡΑΚΛΕΙΟ | 25,18 | 35,33 | 20,7 | 23,9 | 15,2 | 1 | 280 |
| ΙΕΡΑΠΕΤΡΑ | 25,73 | 35,02 | | | | | |
| ΣΗΤΕΙΑ | 26,10 | 35,21 | | | | | |
| ΡΕΘΥΜΝΟ | 24,50 | 35,36 | | | | | |
| ΤΥΜΠΑΚΙ | 24,76 | 35,06 | | | | | |
| ΚΑΣΤΕΛΛΙ | 25,33 | 35,18 | 19,5 | 24,4 | 12,6 | 4 | 263 |
| ΚΑΡΠΑΘΟΣ | 27,15 | 35,42 | 20,5 | 23,6 | 17,2 | | |
| ΠΑΡΟΣ | 25,13 | 37,02 | 19,8 | 23,2 | 15,3 | 2 | 281 |
| ΣΥΡΟΣ | 24,95 | 37,42 | 21,9 | 23,3 | 16,9 | 2 | 299 |
| ΙΚΑΡΙΑ | 26,35 | 37,68 | | | | | |

ΠΙΝΑΚΑΣ ΑΠΟΚΛΙΣΕΩΝ ΑΠΟ ΚΑΝΟΝΙΚΕΣ ΤΙΜΕΣ

| ΣΤΑΘΜΟΣ | απόκλιση T μέσης (I) | % κλάσμα υετού (II) |
|----------------|----------------------------|---------------------------|
| ΣΕΡΡΕΣ | 0.6 | 43 |
| ΦΛΩΡΙΝΑ | | |
| ΘΕΣΣΑΛΟΝΙΚΗ | 1.1 | 41 |
| ΑΛΕΞΑΝΔΡΟΥΠΟΛΗ | 1.1 | 130 |
| ΚΟΖΑΝΗ | 0.5 | 188 |
| ΚΕΡΚΥΡΑ | -1 | 160 |
| ΙΩΑΝΝΙΝΑ | -1.5 | 135 |
| ΛΑΡΙΣΑ | 0.8 | 59 |
| ΛΗΜΝΟΣ | 1.2 | 13 |
| ΑΓΧΙΑΛΟΣ | 0.5 | 32 |
| ΜΥΤΙΛΗΝΗ | 1.4 | 14 |
| ΑΓΡΙΝΙΟ | | |
| ΣΚΥΡΟΣ | 0.7 | 11 |
| ΑΡΓΟΣ ΤΟΛΙ | -1.3 | 242 |
| ΑΡΑΞΟΣ | -1.2 | 102 |
| ΧΙΟΣ | 0.9 | 1 |
| ΕΛΛΗΝΙΚΟ | -0.2 | 21 |
| ΖΑΚΥΝΘΟΣ | -1.2 | 135 |
| ΣΑΜΟΣ | 0.7 | 26 |
| ΚΑΛΑΜΑΤΑ | -1 | 66 |
| ΝΑΞΟΣ | | |
| ΜΕΘΩΝΗ | | |
| ΣΑΝΤΟΡΙΝΗ | 0.6 | 33 |
| ΣΟΥΔΑ | -0.5 | 31 |
| ΡΟΔΟΣ | 1.2 | 43 |
| ΗΡΑΚΛΕΙΟ | 0.4 | 7 |
| ΣΗΤΕΙΑ | | |

(I) απόκλιση μέσης τιμής θερμοκρασίας από κανονική
 (II) απόκλιση μηνιαίου ύψους υετού από κανονική τιμή %



Μάιος 2019

Γενική Περιγραφή Μήνα

Τα ποσά υετού που σημειώθηκαν ήταν γενικά υψηλότερα στην περιοχή του Ιονίου και κατά τόπους στα δυτικά και βόρεια ηπειρωτικά τμήματα ενώ στα υπόλοιπα ήταν πολύ κάτω. Η μέση θερμοκρασία κυμάνθηκε κοντά στις κανονικές τιμές στις περισσότερες περιοχές της χώρας.

Κλιματικό Δελτίο

Κλιματικές Παράμετροι :

- ❖ **Κανονικές Τιμές :** κανονικές τιμές για τις διάφορες παραμέτρους (θερμοκρασία, υετό κ.λπ.) ορίζονται οι τιμές που υπολογίζονται ως μέσες τιμές της παραμέτρου για 30 χρόνια. Αυτές οι κανονικές τιμές χρησιμοποιούνται σαν βάση αναφοράς και αντιπροσωπεύουν τη μέση κατάσταση. Είναι δυνατόν να ορισθούν σε επίπεδα δεκαήμερου, μήνα, εποχής ή και έτους και επιτρέπουν τη σύγκριση της τάσης ενός δεκαήμερου, ενός μήνα ή ενός έτους ως: δεκαήμερο πολύ βροχερό, χειμώνας ήπιος, μήνας Αύγουστος δροσερός, έτος ελλειμματικό σε υετό κ.λπ.

Μονάδες Μέτρησης :

- ❖ **Υετός**
1 mm = 1 litre/m²

Υπόμνημα Πίνακα :

- Tmean : Μέση Θερμοκρασία
- TN : Ελάχιστη Θερμοκρασία
- TX : Μέγιστη Θερμοκρασία
- RR : Ύψος Υετού (mm)
- INST : Διάρκεια Ηλιοφάνειας (ώρες)

Ώρες UTC (Universal Time Coordinates) στην Ελλάδα :

- ❖ Χειμώνας : ώρα UTC = τοπική ώρα - 2
- ❖ Καλοκαίρι : ώρα UTC = τοπική ώρα - 3

© ΕΘΝΙΚΗ ΜΕΤΕΩΡΟΛΟΓΙΚΗ ΥΠΗΡΕΣΙΑ
Απαγορεύεται η αναπαραγωγή χωρίς έγγραφη άδεια
Ελ.Βενιζέλου 14, Τ.Κ 16777
Ελληνικό, Αθήνα