




Κλιματικό Δελτίο

Σεπτέμβριος
2018

 Μέγιστη
θερμοκρασί

 Ελάχιστη
θερμοκρασί

 Μέση
θερμοκρασί

 Υε
τό
ς

 Ηλιοφάνεια

Ο Σεπτέμβριος ξεκίνησε με υψηλές θερμοκρασίες και τελείωσε με πολύ χαμηλές. Ωστόσο την τελευταία εβδομάδα καταγράφηκε έντονη και σπάνια κακοκαιρία αφενός με πολύ θυελλώδεις Βοριάδες στο Αιγαίο(25-28/9) αλλά κυρίως με κατά τόπους πολύ ισχυρές βροχές και έντονες καταιγίδες μεγάλης διάρκειας(29-30/9). Πιο συγκεκριμένα μεγάλες καταστροφές προκλήθηκαν στους νομούς Φθιώτιδας, Εύβοιας, Αργολίδας, Κορινθίας, Μεσσηνίας και Λακωνίας.



Θερμοκρασία

Πρώτο Δεκαήμερο

Ενδεικτικά κυμάνθηκαν :

Ελάχιστες:

Στα Βόρεια ηπειρωτικά από 9°C μέχρι 20°C,
στα κεντρικά ηπειρωτικά από 12°C μέχρι 27°C,
στα υπόλοιπα τμήματα από 12°C μέχρι 26°C.

Μέγιστες:

Στα Βόρεια ηπειρωτικά από 27°C μέχρι 37°C,
στα κεντρικά ηπειρωτικά από 29°C μέχρι 38°C,
στα υπόλοιπα τμήματα από 28°C μέχρι 37°C.

Δεύτερο Δεκαήμερο

Ενδεικτικά κυμάνθηκαν :

Ελάχιστες:

Στα Βόρεια ηπειρωτικά από 7°C μέχρι 20°C,
στα κεντρικά ηπειρωτικά από 12°C μέχρι 24°C,
στα υπόλοιπα τμήματα από 11°C μέχρι 24°C.

Μέγιστες:

Στα Βόρεια ηπειρωτικά από 26°C μέχρι 33°C,
στα κεντρικά ηπειρωτικά από 26°C μέχρι 32°C,

στα υπόλοιπα τμήματα από 25°C μέχρι 35°C.

Τρίτο Δεκαήμερο

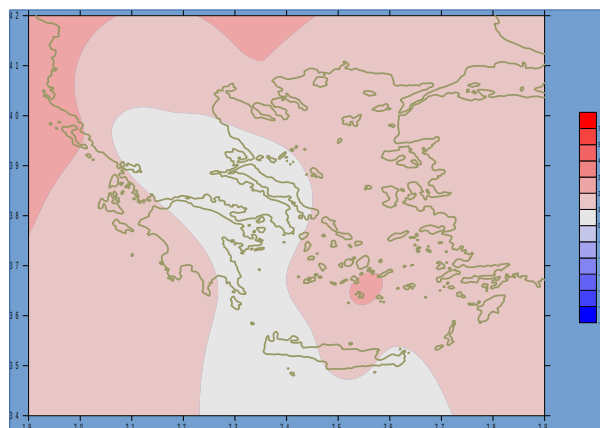
Ενδεικτικά κυμάνθηκαν :

Ελάχιστες:

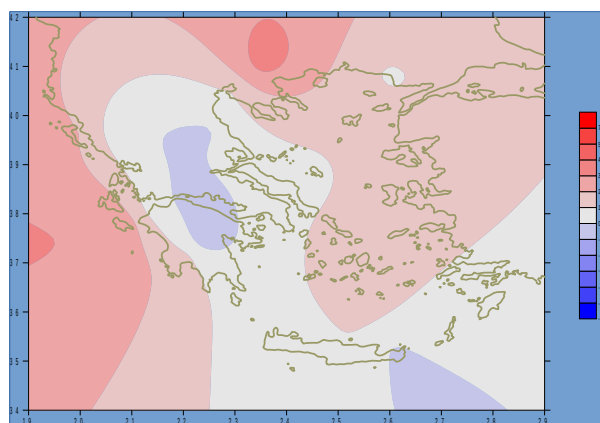
Στα Βόρεια ηπειρωτικά από 2°C μέχρι 17°C,
στα κεντρικά ηπειρωτικά από 8°C μέχρι 20°C,
στα υπόλοιπα τμήματα από 9°C μέχρι 23°C.

Μέγιστες:

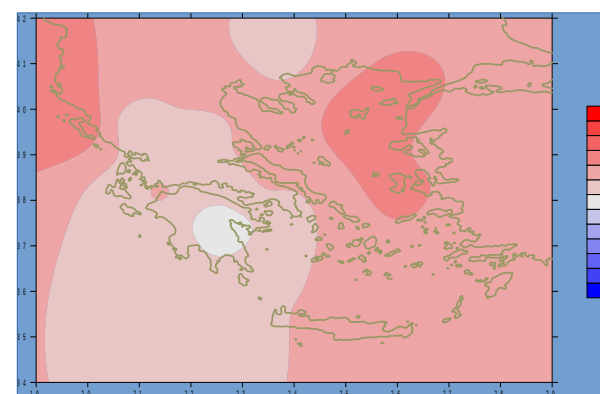
Στα Βόρεια ηπειρωτικά από 14°C μέχρι 33°C,
στα κεντρικά ηπειρωτικά από 16°C μέχρι 32°C,
στα υπόλοιπα τμήματα από 21°C μέχρι 33°C.



Απόκλιση της μέσης Θερμοκρασίας από τις κανονικές τιμές



Απόκλιση της μέγιστης Θερμοκρασίας από τις κανονικές τιμές



Απόκλιση της ελάχιστης Θερμοκρασίας από τις κανονικές τιμές

Υετός

Πρώτο δεκαήμερο

Κατά τόπους αξιοσημείωτος υετός.

Ξεχωρίζουν οι τιμές:

18mm στη Χρυσούπολη (5/9),
18mm στα Ιωάννινα, 7mm στη Λήμνο,
41mm στο Τατόι, 16mm στην Ελευσίνα, 22mm στο Λαύριο,
8mm στα Σπάτα, 8mm στο Σχοινιά (8/9).

Δεύτερο δεκαήμερο

Κατά τόπους υετός στην αρχή της περιόδου.

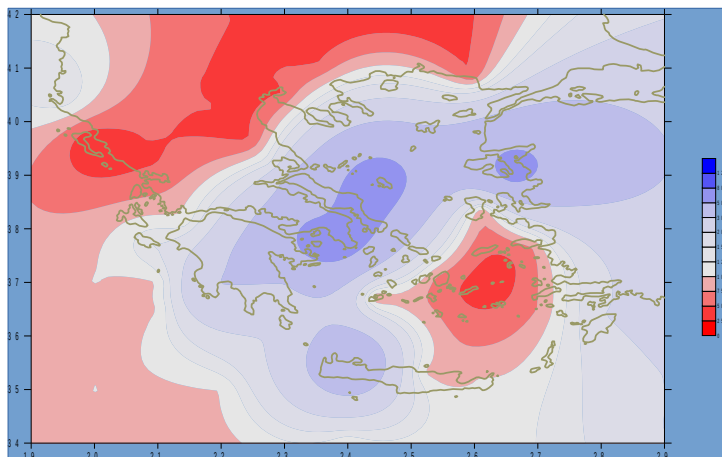
Ξεχωρίζουν οι τιμές:

7mm στο Αντίρριο (11/9), 7mm στο Δοξάτο (12/9),
7mm στη Μυτιλήνη, 34mm στη Σούδα, 12mm στο Ηράκλειο,
19mm στο Καστέλι, 8mm στη Ν.Φιλαδέλφεια (13/9).

Πολύ μεγάλα ποσά υετού κυρίως στο τέλος.

Ξεχωρίζουν οι τιμές:

17mm στη Σούδα (27/9),
27mm στο Άστρος, 30mm στο Λεωνίδιο, 25mm στη Μήλο,
41mm στη Σούδα, 47mm στη Γαύδο, 29mm στην Παλαιοχώρα (28/9),
29mm στη Σκιάθο, 36mm στο Άστρος, 18mm στη Λαμία, 17mm στην Ανδραβίδα,
26mm στο Αργοστόλι, 21mm στον Άραξο, 39mm στην Τανάγρα, 27mm στο Τατόι,
24mm στο Ελληνικό, 26mm στην Ελευσίνα, 25mm στη Ζάκυνθο, 90mm στο Άργος,
51mm στην Καλαμάτα, 43mm στο Λεωνίδιο, 37mm στα Σπάτα (29/9),
119mm στη Σκιάθο, 30mm στην Αγχίαλο, 56mm στη Μυτιλήνη, 44mm στη Λαμία,
98mm στη Σκύρο, 110mm στην Τανάγρα, 39mm στο Τατόι, 39mm στο Ελληνικό,
65mm στην Ελευσίνα, 31mm στη Μύκονο, 51mm στο Εθνικό Κολυμβητήριο (30/9).



**Απόκλιση μηνιαίου ύψους υετού
από τις κανονικές τιμές (%)**

ΠΙΝΑΚΑΣ ΜΗΝΙΑΙΩΝ ΤΙΜΩΝ

ΣΤΑΘΜΟΣ	Γεωγ. Μήκος	Γεωγ. Πλάτος	Tmean	TX	TN	RR	INST
ΣΕΡΡΕΣ	23,53	41,07	23,6	31,4	14,6	2	250
ΦΛΩΡΙΝΑ	21,40	40,78					
ΚΑΣΤΟΡΙΑ	21,27	40,45	19,7	26,2	11,2	6	239
ΤΡΙΚΑΛΑ_ΗΜΑΘΕΙΑΣ	22,55	40,60					
ΘΕΣΣΑΛΟΝΙΚΗ	22,97	40,52	23,6	28,4	17,2	8	255
ΧΡΥΣΟΥΠΟΛΗ	24,62	40,92	22,4	27,5	16,2	30	266
ΑΛΕΞΑΝΔΡΟΥΠΟΛΗ	25,95	40,85	22,7	27,3	16	14	252
ΚΟΖΑΝΗ	21,83	40,28	20,7	25,7	12,8	13	
ΚΕΡΚΥΡΑ	19,92	39,62	25	29,9	19,5		294
ΙΩΑΝΝΙΝΑ	20,82	39,70	20,9	27,3	13,4	25	232
ΠΡΕΒΕΖΑ	20,76	38,91	24,8	28,9	19,7	2	
ΤΡΙΚΑΛΑ_ΘΕΣΣΑΛΙΑΣ	21,77	39,52					
ΛΑΡΙΣΑ	22,45	39,65	22,6	28,6	15,2	14	207
ΛΗΜΝΟΣ	25,23	39,92	22,9	26,6	18,8	46	253
ΑΡΤΑ	21,00	39,17					
ΑΓΧΙΛΛΟΣ	22,78	39,21	22,8	27,5	17,2	40	237
ΜΥΤΙΛΗΝΗ	26,60	39,05	24,6	28,3	20,6	65	286
ΒΕΛΟ	22,77	37,97					
ΑΓΡΙΝΙΟ	21,35	38,60					
ΛΑΜΙΑ	22,43	38,87					
ΑΝΔΡΑΒΙΔΑ	21,28	37,92	23,9	29	17,6	18	282
ΣΚΥΡΟΣ	24,48	38,96	23,2	25,4	20,1	112	258
ΑΡΓΟΣΤΟΛΙ	20,50	38,12	24,9	29,3	20,6	30	294
ΑΡΑΞΟΣ	21,42	38,15	24,6	28,8	18,5	24	275
ΤΑΝΑΓΡΑ	23,57	38,33	22,7	27,2	17,1	73	253
ΧΙΟΣ	26,13	38,35	24,4	27,5	19,8	14	271
ΠΥΡΓΟΣ	21,42	37,67					
ΤΡΙΠΟΛΗ	22,40	37,52	19,6	25,9	11,1	84	247
ΤΑΤΟΙ	23,78	38,10	22,6	27	17	122	
ΕΛΛΗΝΙΚΟ	23,73	37,90	25	28,9	20,6	75	280
ΕΛΕΥΣΙΝΑ	23,55	38,07	25,1	29	20,7	112	
ΖΑΚΥΝΘΟΣ	20,88	37,75	25,6	30,2	20,6	32	290
ΣΑΜΟΣ	26,92	37,68	26	29,9	21,6	3	
ΑΡΓΟΣ	22,75	37,63					
ΚΑΛΑΜΑΤΑ	22,02	37,07	24,6	30,2	17,8	61	276
ΝΑΞΟΣ	25,37	37,10					
ΜΕΘΩΝΗ	21,70	36,82					
ΜΗΛΟΣ	24,43	36,73					
ΣΠΑΤΑ	23,95	37,95	23,8	27,6	18,1	135	
ΚΩΣ	27,08	36,80	25,2	29,3	21,7	4	
ΚΥΘΗΡΑ	22,98	36,15					
ΣΑΝΤΟΡΙΝΗ	25,41	36,41	24,8	27,5	21,7	2	288
ΣΟΥΔΑ	24,12	35,55	23,6	27,5	19,8	96	270
ΡΟΔΟΣ	28,08	36,40	26,4	28,8	23,7	14	282
ΜΥΚΟΝΟΣ	25,35	37,43					
ΗΡΑΚΛΕΙΟ	25,18	35,33	24,9	27,3	21,3	17	286
ΙΕΡΑΠΕΤΡΑ	25,73	35,02					
ΣΗΤΕΙΑ	26,10	35,21	24,4	26,6	23,3	3	212
ΡΕΘΥΜΝΟ	24,50	35,36					
ΤΥΜΠΑΚΙ	24,76	35,06					
ΚΑΣΤΕΛΛΙ	25,33	35,18	22,4	26,2	18,9	26	273
ΚΑΡΠΑΘΟΣ	27,15	35,42	25,6	28,1	23,5	10	
ΠΑΡΟΣ	25,13	37,02	24,2	26,8	21,2	5	272
ΣΥΡΟΣ	24,95	37,42	24,1	26,6	22		272
ΙΚΑΡΙΑ	26,35	37,68					

ΠΙΝΑΚΑΣ ΑΠΟΚΛΙΣΕΩΝ ΑΠΟ ΚΑΝΟΝΙΚΕΣ ΤΙΜΕΣ

ΣΤΑΘΜΟΣ	απόκλιση T μέσης (I)	% κλάσμα υετού (II)
Σ ΕΡΡΕΣ	2	10
ΦΛΩ ΡΙ ΝΑ		
ΘΕΣ Σ ΑΛΟΝΙ ΚΗ	1,8	31
ΑΛΕΞΑΝΔΡΟΥΠΟΛΗ	1,7	45
ΚΟΖΑΝΗ	1,2	40
ΚΕΡΚΥΡΑ	2,3	0
Ι Ω ΑΝΝΙ ΝΑ	0,6	46
ΛΑΡΙ Σ Α	0,6	48
ΛΗΜΝΟΣ	1,5	235
ΑΓΧΙ ΑΛΟΣ	0,6	128
ΜΥΤΙ ΛΗΝΗ	1,6	608
ΑΓΡΙ ΝΙ Ο		
Σ ΚΥΡΟΣ	1,1	626
ΑΡΓΟΣΤΟΛΙ	1,4	100
ΑΡΑΞΟΣ	1,1	107
ΧΙ ΟΣ	1,8	17
ΕΛΛΗΝΙ ΚΟ	0,7	773
ΖΑΚΥΝΘΟΣ	1,8	126
Σ ΑΜΟΣ	1,7	13
ΚΑΛΑΜΑΤΑ	1,3	217
ΝΑΞΟΣ		
ΜΕΘΩ ΝΗ		
Σ ΑΝΤΟΡΙ ΝΗ	2,2	11
Σ ΟΥΔΑ	0,6	513
ΡΟΔΟΣ	1,8	197
ΗΡΑΚΛΕΙ Ο	1,4	87
Σ ΗΤΕΙ Α	0,8	7

- (I) απόκλιση μέσης τιμής θερμοκρασίας από κανονική**
(II) απόκλιση μηνιαίου ύψους υετού από κανονική τιμή %



Σεπτέμβριος 2018

Γενική Περιγραφή Μήνα

Τα ποσά υετού που σημειώθηκαν ήταν αρκετά χαμηλότερα από τα κανονικά επίπεδα στη Δυτική και Βόρεια χώρα ενώ αντίθετα ήταν πολύ υψηλότερα στην Ανατολική και Νότια. Ωστόσο μηδενικός υετός καταγράφηκε στην Κέρκυρα μετά από εβδομήντα δύο χρόνια. Η μέση θερμοκρασία ήταν γενικά υψηλότερη από τις κανονικές τιμές.

Κλιματικό Δελτίο

Κλιματικές Παράμετροι :

- ❖ **Κανονικές Τιμές :** κανονικές τιμές για τις διάφορες παραμέτρους (θερμοκρασία, υετό κ.λπ.) ορίζονται οι τιμές που υπολογίζονται ως μέσες τιμές της παραμέτρου για 30 χρόνια. Αυτές οι κανονικές τιμές χρησιμοποιούνται σαν βάση αναφοράς και αντιπροσωπεύουν τη μέση κατάσταση. Είναι δυνατόν να ορισθούν σε επίπεδα δεκαήμερου, μήνα, εποχής ή και έτους και επιτρέπουν τη σύγκριση της τάσης ενός δεκαήμερου, ενός μήνα ή ενός έτους ως: δεκαήμερο πολύ βροχερό, χειμώνας ήπιος, μήνας

Μονάδες Μέτρησης :

- ❖ **Υετός**
1 mm = 1 litre/m²

Υπόμνημα Πίνακα :

Tmean	: Μέση Θερμοκρασία
TN	: Ελάχιστη Θερμοκρασία
TX	: Μέγιστη Θερμοκρασία
RR	: Ύψος Υετού (mm)
INST	: Διάρκεια Ηλιοφάνειας (ώρες)

Όρες UTC (Universal Time Coordinates) στην Ελλάδα :

- ❖ Χειμώνας : ώρα UTC = τοπική ώρα - 2
- ❖ Καλοκαίρι : ώρα UTC = τοπική ώρα - 3

ΕΘΝΙΚΗ ΜΕΤΕΩΡΟΛΟΓΙΚΗ ΥΠΗΡΕΣΙΑ
Απαγορεύεται η αναπαραγωγή χωρίς έγγραφη άδεια
Ελ.Βενιζέλου 14, Τ.Κ 16777
Ελληνικό, Αθήνα



Διεύθυνση Κλιματολογίας -
Εφαρμογών
Επιμέλεια : Μ.Μιχαλαράκη
ΠΕ-Μετεωρολόγος



