



Κλιματικό Δελτίο

Μάρτιος 2015

 **Μέγιστη
Θερμοκρασία**

 **Ελάχιστη
Θερμοκρασία**

 **Μέση
Θερμοκρασία**

 **Υετός**

 **Ηλιοφάνεια**

Ο Μάρτιος ξεκίνησε και τελείωσε με σχετικά υψηλές θερμοκρασίες ενώ μεσολάβησε ένα αρκετά κρύο δεκαπενθήμερο.

Γενικά σημειώθηκαν ισχυρές βροχές, καταιγίδες, τοπικές χαλαζοπτώσεις αλλά και χιονοπτώσεις στα ορεινά.

Επίσης καταγράφηκαν σοβαρά πλημμυρικά φαινόμενα λόγω υπερχείλισης ποταμών στα Βόρεια ηπειρωτικά της χώρας.



ΕΘΝΙΚΗ
ΜΕΤΕΩΡΟΛΟΓΙΚΗ
ΥΠΗΡΕΣΙΑ

HELLENIC NATIONAL METEOROLOGICAL SERVICE



Θερμοκρασία

Πρώτο Δεκαήμερο

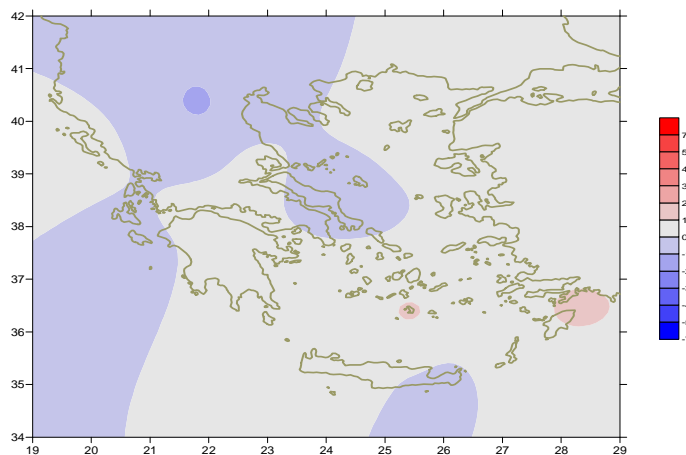
Ενδεικτικά κυμάνθηκαν :

Ελάχιστες:

Στα Βόρεια ηπειρωτικά από -2°C μέχρι 9°C ,
στα κεντρικά ηπειρωτικά από -1°C μέχρι 12°C ,
στα υπόλοιπα τμήματα από $+2^{\circ}\text{C}$ μέχρι 16°C .

Μέγιστες:

Στα Βόρεια ηπειρωτικά από 3°C μέχρι 15°C ,
στα κεντρικά ηπειρωτικά από 8°C μέχρι 21°C ,
στα υπόλοιπα τμήματα από 12°C μέχρι 24°C .



Απόκλιση της μέσης Θερμοκρασίας από τις κανονικές τιμές

Δεύτερο Δεκαήμερο

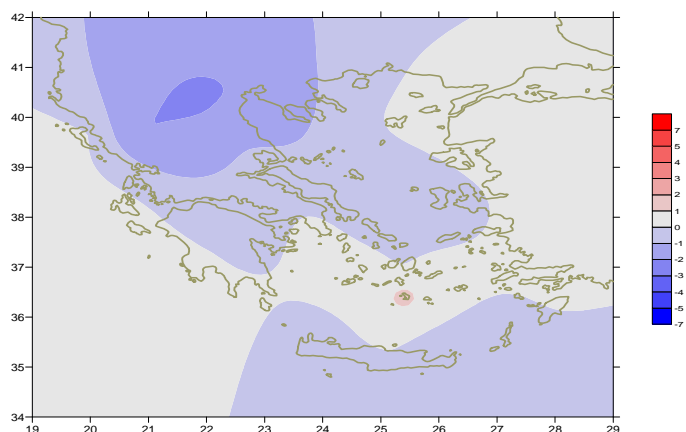
Ενδεικτικά κυμάνθηκαν :

Ελάχιστες:

Στα Βόρεια ηπειρωτικά από -6.6°C μέχρι 7°C ,
στα κεντρικά ηπειρωτικά από -2°C μέχρι 1°C ,
στα υπόλοιπα τμήματα από 0°C μέχρι 13°C .

Μέγιστες:

Στα Βόρεια ηπειρωτικά από 6°C μέχρι 18°C ,
στα κεντρικά ηπειρωτικά από 9°C μέχρι 18.5°C ,
στα υπόλοιπα τμήματα από 1°C μέχρι 17°C .



Απόκλιση της μέγιστης Θερμοκρασίας από τις κανονικές τιμές

Τρίτο Δεκαήμερο

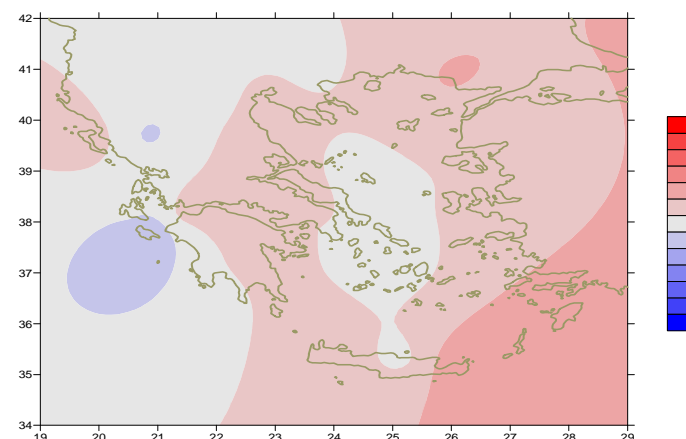
Ενδεικτικά κυμάνθηκαν :

Ελάχιστες:

Στα Βόρεια ηπειρωτικά από -5°C μέχρι 12°C ,
στα κεντρικά ηπειρωτικά από -3°C μέχρι 13°C ,
στα υπόλοιπα τμήματα από 0°C μέχρι 16°C .

Μέγιστες:

Στα Βόρεια ηπειρωτικά από 1°C μέχρι 13°C ,
στα κεντρικά ηπειρωτικά από 10°C μέχρι 16°C ,
στα υπόλοιπα τμήματα από $+12^{\circ}\text{C}$ μέχρι 24°C .



Απόκλιση της ελάχιστης Θερμοκρασίας από τις κανονικές τιμές

Υ ε τ ό ς

Πρώτο δεκαήμερο

Αξιοσημείωτα φαινόμενα κυρίως στη Βόρεια χώρα και το Βορειοανατολικό Αιγαίο.

Ξεχωρίζουν οι τιμές:

50mm στη Χρυσούπολη, 40mm στην Αλεξανδρούπολη, 37mm στην Κόνιτσα,
44mm στη Δεσφίνα (6/3),
107mm στη Λήμνο, 55mm στη Σκύρο, 52mm στην Κάρυστο, 39mm στο Λεωνίδιο,
21mm στη Σκιάθο (7/3),
19mm στην Κω (8/3), 34mm στη Σούδα (10 /3).

Δεύτερο δεκαήμερο

Τοπικά φαινόμενα κυρίως στα Ανατολικά ηπειρωτικά και την περιοχή του Αιγαίου.

Ξεχωρίζουν οι τιμές:

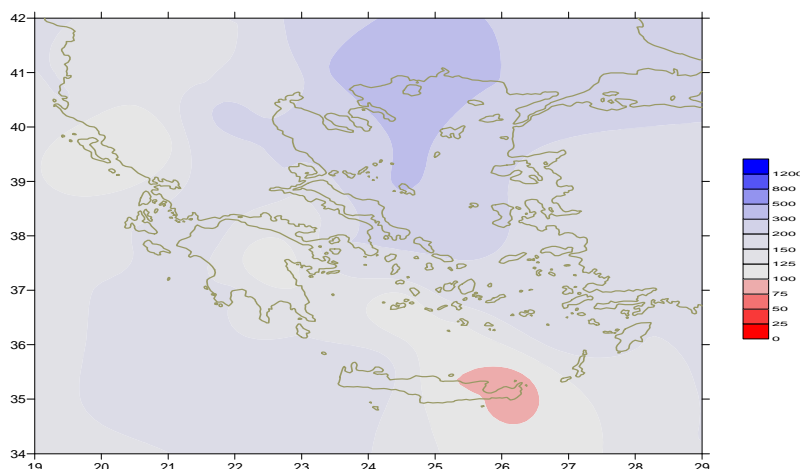
18mm στα Κύθηρα(11/3),
24mm στην Τρίπολη, 23mm στο Ελληνικό, 22mm στην Καλαμάτα, 24mm στα Σπάτα (13/3).
29mm στη Σάμο, 18mm στη Χίο (14/3).

Τρίτο δεκαήμερο

Τοπικά ισχυρές βροχές, καταιγίδες, χιονοπτώσεις στα ορεινά.

Ξεχωρίζουν οι τιμές:

24mm στην Κόνιτσα (23/3),
39mm στο Άστρος, 37mm στο Λεωνίδιο (26/3),
33mm στην Έδεσσα, 33mm στην Πρέβεζα (27 /3),
37mm στη Ζάκυνθο, 22mm στην Κάρπαθο(27/3),
33mm στην Αστυπάλαια, 35mm στο Καστελόριζο (29/3).



Απόκλιση μηνιαίου ύψους υετού από τις κανονικές τιμές (%)

ΠΙΝΑΚΑΣ ΜΗΝΙΑΙΩΝ ΤΙΜΩΝ

ΣΤΑΘΜΟΣ	Γεωγ. Μήκος	Γεωγ. Πλάτος	Tmean	TX	TN	RR	INST
ΣΕΡΡΕΣ	23,53	41,07	9,2	13,5	4,7	109	72
ΦΛΩΡΙΝΑ	21,40	40,78					
ΚΑΣΤΟΡΙΑ	21,27	40,45	6,2	10,1	1,5	131	105
ΤΡΙΚΑΛΑ_ΗΜΑΘΕΙΑΣ	22,55	40,60					
ΘΕΣΣΑΛΟΝΙΚΗ	22,97	40,52	9,4	12,3	5,8	87	116
ΧΡΥΣΟΥΠΟΛΗ	24,62	40,92	9,1	11,9	6,1	184	112
ΑΛΕΞΑΝΔΡΟΥΠΟΛΗ	25,95	40,85	9,2	12,5	5,8	142	134
ΚΟΖΑΝΗ	21,83	40,28	5,8	9,4	2,3	94	
ΚΕΡΚΥΡΑ	19,92	39,62	12,5	16,3	8,3	94	142
ΙΩΑΝΝΙΝΑ	20,82	39,70	8,8	12,8	3,1	81	130
ΠΡΕΒΕΖΑ	20,76	38,91	12,8	16	9,2	99	
ΤΡΙΚΑΛΑ ΘΕΣΣΑΛΙΑΣ	21,77	39,52					
ΛΑΡΙΣΑ	22,45	39,65	9,3	13,4	4,9	69	92
ΛΗΜΝΟΣ	25,23	39,92	10,9	13,1	7,8	289	
ΑΡΤΑ	21,00	39,17					
ΑΓΧΙΑΛΟΣ	22,78	39,21	10,2	13,7	6,1	91	115
ΜΥΤΙΛΗΝΗ	26,60	39,05	11,8	14,9	9,2	81	138
ΒΕΛΟ	22,77	37,97					
ΑΓΡΙΝΙΟ	21,35	38,60					
ΛΑΜΙΑ	22,43	38,87					
ΑΝΔΡΑΒΙΔΑ	21,28	37,92	12,5	16,4	8,1	114	171
ΣΚΥΡΟΣ	24,48	38,96	11,2	13,3	9,2	162	141
ΑΡΓΟΣ ΤΟΛΙ	20,50	38,12	12,9	16,5	9,8	95	168
ΑΡΑΞΟΣ	21,42	38,15	12,5	15,7	8,9	103	185
ΤΑΝΑΓΡΑ	23,57	38,33	10,2	14,3	6,2	80	120
ΧΙΟΣ	26,13	38,35	11,9	14,7	8,6	138	149
ΠΥΡΓΟΣ	21,42	37,67					
ΤΡΙΠΟΛΗ	22,40	37,52	8,2	12,5	3,8	72	100
ΤΑΤΟΙ	23,78	38,10	10,3	13,8	6,4	87	
ΕΛΛΗΝΙΚΟ	23,73	37,90	12,6	16	9,6	90	159
ΕΛΕΥΣΙΝΑ	23,55	38,07	12,2	15,3	8,2	62	
ΖΑΚΥΝΘΟΣ	20,88	37,75	12,5	16,7	8,1	119	149
ΣΑΜΟΣ	26,92	37,68					
ΑΡΓΟΣ	22,75	37,63					
ΚΑΛΑΜΑΤΑ	22,02	37,07	12,6	17,6	7,7	95	181
ΝΑΞΟΣ	25,37	37,10	13,6	15,6	10,9	91	165
ΜΕΘΩΝΗ	21,70	36,82					
ΜΗΛΟΣ	24,43	36,73					
ΣΠΑΤΑ	23,95	37,95					
ΚΩΣ	27,08	36,80	13,1	15,4	11	80	
ΚΥΘΗΡΑ	22,98	36,15					
ΣΑΝΤΟΡΙΝΗ	25,41	36,41	13,9	16,3	11,2	65	178
ΣΟΥΔΑ	24,12	35,55	13	16,2	10,1	139	173
ΡΟΔΟΣ	28,08	36,40	14,7	17	12,5	115	201
ΜΥΚΟΝΟΣ	25,35	37,43	12,3	14,4	10,8	123	
ΗΡΑΚΛΕΙΟ	25,18	35,33	13,7	16,8	10,5	45	172
ΙΕΡΑΠΕΤΡΑ	25,73	35,02					
ΣΗΤΕΙΑ	26,10	35,21	13,6	16,1	13,2	34	158
ΡΕΘΥΜΝΟ	24,50	35,36					
ΤΥΜΠΑΚΙ	24,76	35,06					
ΚΑΣΤΕΛΛΙ	25,33	35,18	11,3	15,4	7	58	176
ΚΑΡΠΑΘΟΣ	27,15	35,42	14,9	16,9	13,2	78	
ΠΑΡΟΣ	25,13	37,02					
ΣΥΡΟΣ	24,95	37,42	12,7	15,4	9,9	105	184
ΙΚΑΡΙΑ	26,35	37,68	13	14,4	11,4	173	

ΠΙΝΑΚΑΣ ΑΠΟΚΛΙΣΕΩΝ ΑΠΟ ΚΑΝΟΝΙΚΕΣ ΤΙΜΕΣ

ΣΤΑΘΜΟΣ	απόκλιση T μέσης (I)	% κλάσμα υετού (II)
ΣΕΡΡΕΣ	-0.5	329
ΦΛΩΡΙΝΑ		
ΘΕΣΣΑΛΟΝΙΚΗ	-0.2	190
ΑΛΕΞΑΝΔΡΟΥΠΟΛΗ	0.7	272
ΚΟΖΑΝΗ	-1.2	224
ΚΕΡΚΥΡΑ	0.4	96
ΙΩΑΝΝΙΝΑ	-0.1	83
ΛΑΡΙΣΑ	-0.2	190
ΛΗΜΝΟΣ		
ΑΓΧΙΑΛΟΣ	0.2	174
ΜΥΤΙΛΗΝΗ	0	108
ΑΓΡΙΝΙΟ		
ΣΚΥΡΟΣ	-0.5	315
ΑΡΓΟΣΤΟΛΙ	-0.2	115
ΑΡΑΞΟΣ	0.2	173
ΧΙΟΣ	0.1	188
ΕΛΛΗΝΙΚΟ	0.2	203
ΖΑΚΥΝΘΟΣ	-0.4	133
ΣΑΜΟΣ		
ΚΑΛΑΜΑΤΑ	0.2	132
ΝΑΞΟΣ	0.3	183
ΜΕΘΩΝΗ		
ΣΑΝΤΟΡΙΝΗ	1.2	108
ΣΟΥΔΑ	0.4	172
ΡΟΔΟΣ	1.1	153
ΗΡΑΚΛΕΙΟ	0.1	78
ΣΗΤΕΙΑ	-0.2	60

(I) απόκλιση μέσης τιμής θερμοκρασίας από κανονική
 (II) απόκλιση μηνιαίου ύψους υετού από κανονική τιμή %



Μάρτιος 2015

Γενική Περιγραφή Μήνα

Κλιματικό Δελτίο

Τα ποσά υετού που σημειώθηκαν ήταν γενικά υψηλότερα από τις κανονικές τιμές- ιδιαίτερα στη Βορειανατολική ηπειρωτική χώρα- αλλά χαμηλότερα στο Βόρειο Ιόνιο και την Ανατολική Κρήτη.

Η μέση θερμοκρασία κυμάνθηκε γενικά κοντά στις κανονικές τιμές και λίγο υψηλότερα στο Νότιο Αιγαίο.

Κλιματικές Παράμετροι :

- ❖ **Κανονικές Τιμές :** κανονικές τιμές για τις διάφορες παραμέτρους (θερμοκρασία, υετό κ.λπ.) ορίζονται οι τιμές που υπολογίζονται ως μέσες τιμές της παραμέτρου για 30 χρόνια. Αυτές οι κανονικές τιμές χρησιμοποιούνται σαν βάση αναφοράς και αντιπροσωπεύουν τη μέση κατάσταση. Είναι δυνατόν να ορισθούν σε επίπεδα δεκαήμερου, μήνα, εποχής ή και έτους και επιτρέπουν τη σύγκριση της τάσης ενός δεκαήμερου, ενός μήνα ή ενός έτους ως: δεκαήμερο πολύ βροχερό, χειμώνας ήπιος, μήνας Αύγουστος δροσερός, έτος ελλειμματικό σε υετό κ.λπ.

Μονάδες Μέτρησης :

- ❖ **Υετός**
1 mm = 1 litre/m²

Υπόμνημα Πίνακα :

- Tmean : Μέση Θερμοκρασία
- TN : Ελάχιστη Θερμοκρασία
- TX : Μέγιστη Θερμοκρασία
- RR : Ύψος Υετού (mm)
- INST : Διάρκεια Ηλιοφάνειας (ώρες)

Ώρες UTC (Universal Time Coordinates) στην Ελλάδα :

- ❖ Χειμώνας : ώρα UTC = τοπική ώρα - 2
- ❖ Καλοκαίρι : ώρα UTC = τοπική ώρα - 3

© ΕΘΝΙΚΗ ΜΕΤΕΩΡΟΛΟΓΙΚΗ ΥΠΗΡΕΣΙΑ
Απαγορεύεται η αναπαραγωγή χωρίς έγγραφη άδεια
Ελ.Βενιζέλου 14, Τ.Κ 16777
Ελληνικό, Αθήνα